



## ESTIMACIONES AGRÍCOLAS

Informe semanal al  
05 de Febrero de 2015



### **SUBSECRETARÍA DE AGRICULTURA DIRECCIÓN NACIONAL DE INFORMACIÓN Y MERCADOS**

Responsable del presente informe:

**Ing. Agr. Juan C. Maceira**

Subsecretario de Agricultura

Colaboran en su confección:

**Dirección de Información Agropecuaria y Forestal**

**Oficina de Riesgo Agropecuario**



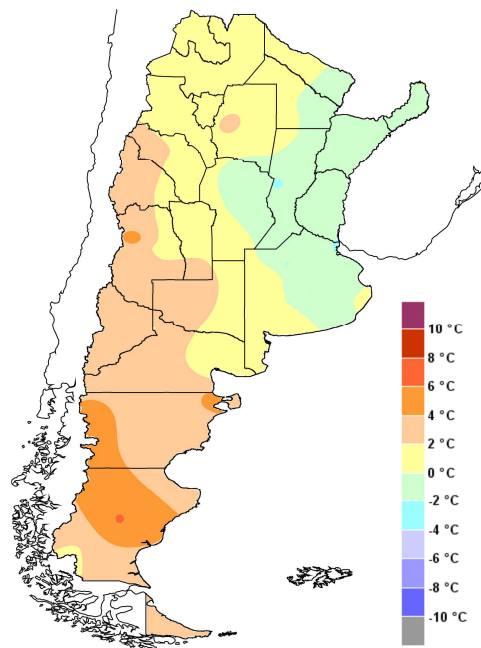
### ÍNDICE

- Temperaturas
- Precipitaciones
- Estado de las reservas hídricas
- Evolución de la superficie sembrada y cosechada
- Humedad y estado de los cultivos



## TEMPERATURAS

En el promedio de la semana las temperaturas fueron mayormente normales, excepto en Cuyo y Patagonia, donde predominaron los días con temperaturas superiores a lo normal. Luego de un principio de semana cálido, vino un descenso de la temperatura, seguido por un leve ascenso a partir del domingo 1 de febrero. Esto no alcanzó para que en gran parte del noreste y centro-este del país se compense el descenso térmico, por eso las anomalías de temperatura allí resultaron levemente negativas. Las máximas más altas se concentraron en Cuyo y norte de Patagonia gran parte de la semana.



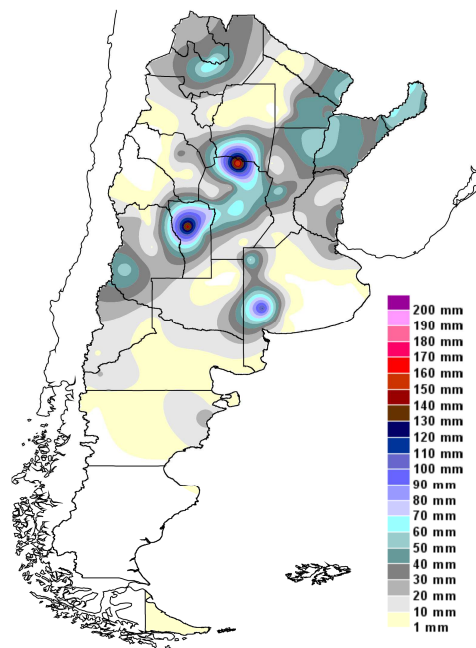
Anomalía de la temperatura media  
de la semana

Seguiría el ambiente entre templado y cálido, con alto contenido de humedad en el centro y norte de Argentina. Las máximas en esta región serían de 30-35°C hasta el domingo 8. A principios de la próxima semana podría ingresar aire fresco en el centro del país, mientras que en el norte seguiría el aire tropical.]



## PRECIPITACIONES

Se registraron precipitaciones en el centro y norte del país, con algunos máximos localizados debido a la actividad de las tormentas de verano. El miércoles se desarrollaron lluvias por delante de un frente frío que afectaron a pampeana y Cuyo. En algún caso tomaron forma de tormenta. Los montos acumulados más importantes fueron en el oeste de Buenos Aires y se vuelven a intensificar en el noreste bonaerense y sur entrerriano. En el noroeste argentino y norte de Cuyo las precipitaciones fueron jueves y martes. En contraste, en el noreste del país hubo tres días con precipitaciones, sino que apenas llegaron a sumarse 50mm semanales. En el sur de Cuyo y norte de Patagonia hubo lluvias y tormentas entre lunes y martes, en algunos casos con granizo y viento que afectó a los cultivos del Alto Valle de Río Negro.

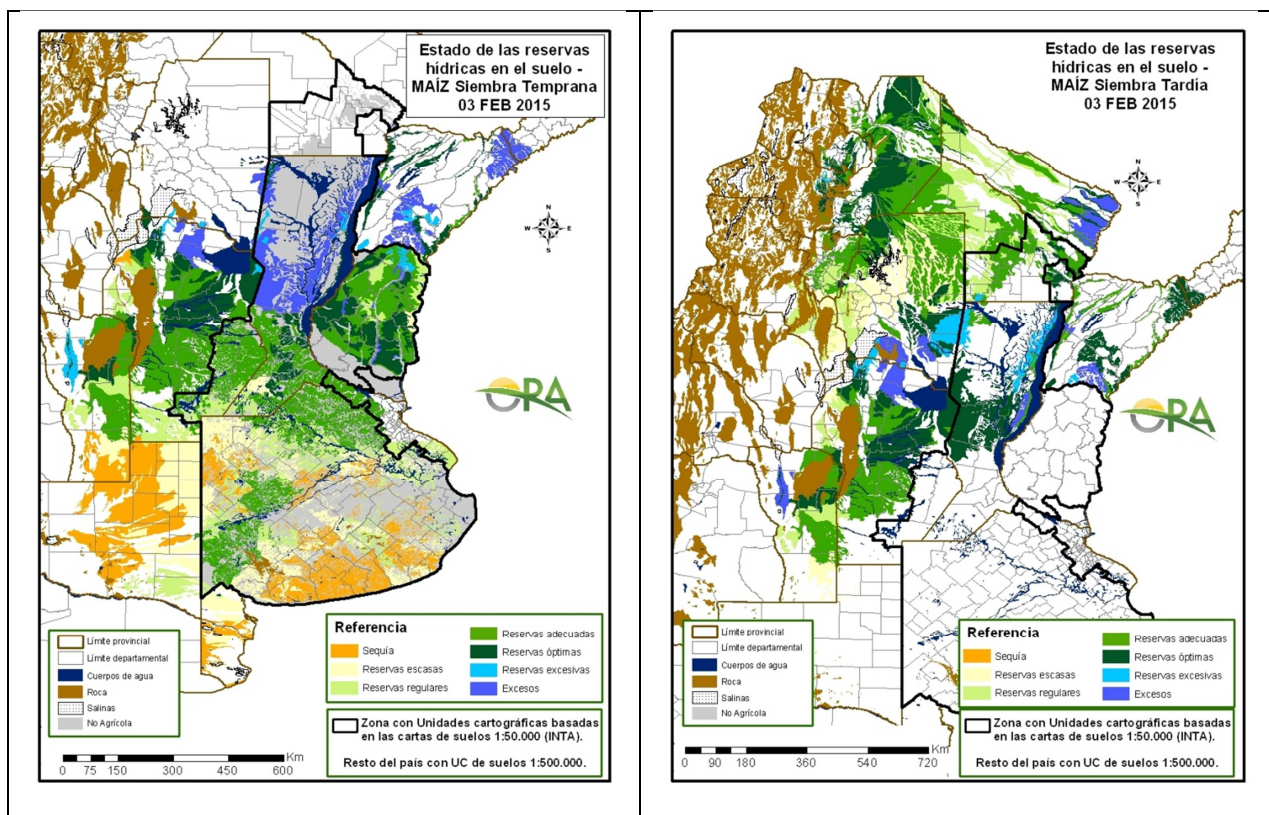


Precipitaciones acumuladas en la semana

Para los próximos días se pronostica un fuerte patrón de precipitaciones en Cuyo, norte de Patagonia, oeste de pampeana y noroeste del país. El ambiente cálido y húmedo en esa región permitiría que se generen precipitaciones hasta el domingo, con algunos mejoramientos. A partir de esto podrían desprenderse algunas precipitaciones en sitios más al este. En los primeros días de la próxima semana un frente frío modificaría este patrón, con la posible formación de precipitaciones en pampeana y el norte argentino. ]

## ESTADO DE LAS RESERVAS HÍDRICAS

Las reservas simuladas muestran que luego de las buenas condiciones de días anteriores, las lluvias potenciaron los excesos en Corrientes y norte de Santa Fe. A esto se sumaron algunos puntos del norte de Córdoba y parte de San Luis, donde hubo lluvias excesivas en breves períodos de tiempo. En el resto, se consolidan con las últimas lluvias las condiciones hídricas adecuadas en el sudoeste y oeste de Buenos Aires y este de La Pampa. En el noroeste y sudeste de Buenos Aires la demanda de agua empujó a las reservas a valores inferiores a lo normal, tornándose en regulares o escasas. En todo el norte las condiciones generales dan reservas normales o superiores a esto, con mejores condiciones en el noroeste del país. Allí son mayormente entre óptimas y adecuadas.



Mapa de reservas hídricas hecho a partir de datos meteorológicos del SMN y del INTA e información de suelos del INTA.



## EVOLUCIÓN DE LA SUPERFICIE SEMBRADA Y COSECHADA

---

AVANCE DE LA SIEMBRA DE MAIZ

CAMPAÑA: 2014/2015 (\*)

DELEGACION		AREA A SEMBRAR Ha	30/12 %	08/01 %	15/01 %	22/01 %	29/01 %	05/02 %	AREA SEMBRADA Ha
Bahía Blanca		16.896	100	100	100	100	100	100	16.896
Bolívar		84.677	100	100	100	100	100	100	84.677
Bragado		74.148	100	100	100	100	100	100	74.148
General Madariaga		53.093	100	100	100	100	100	100	53.093
Junín		68.780	100	100	100	100	100	100	68.780
La Plata		26.976	100	100	100	100	100	100	26.976
Lincoln		172.216	100	100	100	100	100	100	172.216
Pehuajó		277.200	100	100	100	100	100	100	277.200
Pergamino		60.480	100	100	100	100	100	100	60.480
Pigüé		60.600	100	100	100	100	100	100	60.600
Salliqueló		120.750	100	100	100	100	100	100	120.750
Tandil		168.817	100	100	100	100	100	100	168.817
T.Arroyos		114.700	100	100	100	100	100	100	114.700
25 de Mayo		67.100	100	100	100	100	100	100	67.100
BUENOS AIRES	14/15	1.366.433	100	100	100	100	100	100	1.366.433
	13/14	1.476.460	100	100	100	100	100	100	-
Laboulaye		365.540	95	97	99	100	100	100	365.540
M. Juárez		165.900	100	100	100	100	100	100	165.900
Río Cuarto		503.473	94	98	100	100	100	100	503.473
S. Francisco		425.250	52	60	65	84	100	100	425.250
Villa María		224.296	90	100	100	100	100	100	224.296
CORDOBA	14/15	1.684.459	84	89	91	96	100	100	1.684.459
	13/14	1.917.500	83	87	94	95	100	100	-
Paraná		76.734	100	100	100	100	100	100	76.734
R. del Tala		154.800	78	82	85	94	100	100	154.800
ENTRE RIOS	14/15	231.534	85	88	90	96	100	100	231.534
	13/14	268.200	91	93	93	96	96	100	-
General Pico		314.000	94	96	100	100	100	100	314.000
Santa Rosa		120.000	47	96	97	97	97	100	120.000
LA PAMPA	14/15	434.000	81	96	99	99	99	100	434.000
	13/14	423.000	92	98	100	100	100	100	-
Avellaneda		63.342	18	18	18	18	18	26	16.456
C. de Gómez		134.720	94	97	100	100	100	100	134.720
Casilda		65.088	100	100	100	100	100	100	65.088
Rafaela		106.200	60	83	85	93	100	100	106.200
V. Tuerto		136.675	100	100	100	100	100	100	136.675
SANTA FE	14/15	506.025	80	86	87	88	90	91	459.139
	13/14	541.900	70	78	82	84	85	89	-
CATAMARCA		10.300	23	28	30	60	85	100	10.300
CORRIENTES		14.455	10	20	25	40	60	100	14.455
CHACO (Pcia. R. S. Peña)		89.270	7	18	29	48	66	85	75.630
CHACO (Charata)		90.315	31	39	48	75	85	96	86.739
FORMOSA		32.320	10	15	20	50	70	80	25.856
JUJUY		7.850	10	52	70	70	100	100	7.850
MISIONES		30.820	89	91	94	96	98	100	30.820
SALTA		188.020	10	50	70	85	95	100	188.020
SAN LUIS		182.657	94	100	100	100	100	100	182.657
S. ESTERO (Sgo. Estero)		130.231	33	56	69	90	99	100	130.231
S. ESTERO (Quimilí)		430.000	33	70	75	78	85	88	379.905
TUCUMAN		61.289	10	15	40	57	85	100	61.289
TOTAL PAIS	14/15	5.489.977	76	85	88	93	96	98	5.369.315
	13/14	6.098.885	77	81	88	93	96	98	-

(\*) Cifras Provisorias

Las AREAS están expresadas en hectáreas.

ESTIMACIONES AGRICOLAS

M.A.G. y P.

AVANCE DE LA SIEMBRA DE SOJA

CAMPAÑA: 2014/2015 (\*)

DELEGACION		AREA A SEMBRAR Has	30/12 %	08/01 %	15/01 %	22/01 %	29/01 %	05/02 %	AREA SEMBRADA Has
Bahía Blanca	1ª	-	-	-	-	-	-	-	-
Bahía Blanca	2ª	-	-	-	-	-	-	-	-
Bolívar	1ª	266.000	100	100	100	100	100	100	266.000
Bolívar	2ª	44.150	72	100	100	100	100	100	44.150
Bragado	1ª	426.860	100	100	100	100	100	100	426.860
Bragado	2ª	51.100	80	100	100	100	100	100	51.100
Bragado	F	7.140	-	100	100	100	100	100	7.140
General Madariaga	1ª	103.450	99	100	100	100	100	100	103.450
General Madariaga	2ª	23.300	43	44	70	100	100	100	23.300
Junín	1ª	483.000	100	100	100	100	100	100	483.000
Junín	2ª	93.500	100	100	100	100	100	100	93.500
La Plata	1ª	72.000	100	100	100	100	100	100	72.000
La Plata	2ª	26.000	40	71	95	100	100	100	26.000
Lincoln	1ª	689.500	100	100	100	100	100	100	689.500
Lincoln	2ª	142.350	94	100	100	100	100	100	142.350
Lincoln	F	15.500	-	100	100	100	100	100	15.500
Pehuajó	1ª	652.400	100	100	100	100	100	100	652.400
Pehuajó	2ª	156.400	86	95	100	100	100	100	156.400
Pehuajó	F	15.600	-	100	100	100	100	100	15.600
Pergamino	1ª	739.000	100	100	100	100	100	100	739.000
Pergamino	2ª	65.500	93	100	100	100	100	100	65.500
Pergamino	F	-	-	-	-	-	-	-	-
Pigüé	1ª	151.000	100	100	100	100	100	100	151.000
Pigüé	2ª	28.000	7	27	41	100	100	100	28.000
Salliqueló	1ª	250.000	100	100	100	100	100	100	250.000
Salliqueló	2ª	30.000	92	98	100	100	100	100	30.000
Salliqueló	F	5.000	-	100	100	100	100	100	5.000
Tandil	1ª	488.000	100	100	100	100	100	100	488.000
Tandil	2ª	289.500	16	78	100	100	100	100	289.500
Tres Arroyos	1ª	532.500	100	100	100	100	100	100	532.500
Tres Arroyos	2ª	274.000	53	73	100	100	100	100	274.000
25 de Mayo	1ª	295.500	100	100	100	100	100	100	295.500
25 de Mayo	2ª	69.800	55	98	100	100	100	100	69.800
<b>BUENOS AIRES</b>	<b>14/15</b>	<b>6.486.050</b>	<b>91</b>	<b>97</b>	<b>99</b>	<b>100</b>	<b>100</b>	<b>100</b>	<b>6.486.050</b>
<b>BUENOS AIRES</b>	<b>13/14</b>	<b>6.767.899</b>	<b>88</b>	<b>89</b>	<b>92</b>	<b>97</b>	<b>98</b>	<b>99</b>	<b>-</b>
Laboulaye	1ª	658.000	100	100	100	100	100	100	658.000
Laboulaye	2ª	165.000	97	100	100	100	100	100	165.000
M. Juárez	1ª	1.053.300	100	100	100	100	100	100	1.053.300
M. Juárez	2ª	150.000	100	100	100	100	100	100	150.000
M. Juárez	F	-	-	-	-	-	-	-	-
Río Cuarto	1ª	1.185.400	100	100	100	100	100	100	1.185.400
Río Cuarto	2ª	81.000	98	100	100	100	100	100	81.000
S. Francisco	1ª	1.030.000	80	86	90	97	100	100	1.030.000
S. Francisco	2ª	350.000	89	93	96	99	100	100	350.000
S. Francisco	F	-	-	-	-	-	-	-	-
V. María	1ª	673.875	100	100	100	100	100	100	673.880
V. María	2ª	232.260	90	100	100	100	100	100	232.260
<b>CORDOBA</b>	<b>14/15</b>	<b>5.578.835</b>	<b>95</b>	<b>97</b>	<b>98</b>	<b>99</b>	<b>100</b>	<b>100</b>	<b>5.578.840</b>
<b>CORDOBA</b>	<b>13/14</b>	<b>5.052.760</b>	<b>96</b>	<b>99</b>	<b>100</b>	<b>100</b>	<b>100</b>	<b>100</b>	<b>-</b>
Paraná	1ª	392.000	100	100	100	100	100	100	392.000
Paraná	2ª	131.800	100	100	100	100	100	100	131.800
R. del Tala	1ª	790.000	100	100	100	100	100	100	790.000
R. del Tala	2ª	180.000	80	90	95	98	100	100	180.000
R. del Tala	F	-	-	-	-	-	-	-	-
<b>ENTRE RIOS</b>	<b>14/15</b>	<b>1.493.800</b>	<b>98</b>	<b>99</b>	<b>99</b>	<b>99</b>	<b>100</b>	<b>100</b>	<b>1.493.800</b>
<b>ENTRE RIOS</b>	<b>13/14</b>	<b>1.504.900</b>	<b>99</b>	<b>100</b>	<b>100</b>	<b>100</b>	<b>100</b>	<b>100</b>	<b>-</b>
General Pico	1ª	350.000	100	100	100	100	100	100	350.000
General Pico	2ª	65.100	76	100	100	100	100	100	65.100
Santa Rosa	1ª	75.000	44	100	100	100	100	100	75.000
Santa Rosa	2ª	5.500	-	100	100	100	100	100	5.500
<b>LA PAMPA</b>	<b>14/15</b>	<b>495.600</b>	<b>87</b>	<b>100</b>	<b>100</b>	<b>100</b>	<b>100</b>	<b>100</b>	<b>495.600</b>
<b>LA PAMPA</b>	<b>13/14</b>	<b>521.100</b>	<b>96</b>	<b>100</b>	<b>100</b>	<b>100</b>	<b>100</b>	<b>100</b>	<b>-</b>
Avellaneda	1ª	194.000	61	64	65	67	87	91	175.960
Avellaneda	2ª	55.500	23	23	23	24	47	53	29.530
C.de Gómez	1ª	650.000	100	100	100	100	100	100	650.000
C.de Gómez	2ª	220.000	100	100	100	100	100	100	220.000
Casilda	1ª	626.600	100	100	100	100	100	100	626.600
Casilda	2ª	117.500	100	100	100	100	100	100	117.500
Rafaela	1ª	620.000	90	94	95	98	100	100	620.000
Rafaela	2ª	230.000	83	94	95	97	100	100	230.000
V. Tuerto	1ª	563.500	100	100	100	100	100	100	563.500
V. Tuerto	2ª	100.000	100	100	100	100	100	100	100.000
<b>SANTA FE</b>	<b>14/15</b>	<b>3.377.100</b>	<b>93</b>	<b>95</b>	<b>95</b>	<b>96</b>	<b>98</b>	<b>99</b>	<b>3.333.090</b>
<b>SANTA FE</b>	<b>13/14</b>	<b>3.254.768</b>	<b>96</b>	<b>99</b>	<b>99</b>	<b>100</b>	<b>100</b>	<b>100</b>	<b>-</b>
CATAMARCA		17.500	40	60	75	94	100	100	17.500
CORRIENTES		25.000	30	50	60	90	100	100	25.000
Pcia. R.S.Peña (CHACO)		243.000	74	94	100	100	100	100	243.000
Charata (CHACO)		357.600	57	80	94	99	100	100	357.600
FORMOSA		17.900	25	50	70	100	100	100	17.900
JUJUY		6.700	28	70	90	90	100	100	6.700
MISIONES		1.300	96	99	100	100	100	100	1.300
SALTA		465.100	30	78	90	100	100	100	465.100
SAN LUIS	1ª	365.000	100	100	100	100	100	100	365.000
SAN LUIS	2ª	2.000	84	100	100	100	100	100	2.000
S. ESTERO		199.500	73	92	94	96	100	100	199.500
Quimilí (S. del ESTERO)		739.000	73	96	98	99	99	99	731.610
TUCUMAN		180.000	35	60	75	96	100	100	180.000
<b>TOTAL PAIS</b>	<b>14/15</b>	<b>20.050.985</b>	<b>89</b>	<b>96</b>	<b>98</b>	<b>99</b>	<b>99</b>	<b>99</b>	<b>19.999.590</b>
<b>TOTAL PAIS</b>	<b>13/14</b>	<b>19.781.812</b>	<b>84</b>	<b>87</b>	<b>92</b>	<b>97</b>	<b>98</b>	<b>99</b>	<b>-</b>

(\*) Cifras provisionales  
Las áreas están expresadas en hectáreas  
ESTIMACIONES AGRICOLAS  
M. A. G. y P.

AVANCE DE LA SIEMBRA DE SORGO									
CAMPAÑA: 2014/2015 (*)									
DELEGACION		AREA A SEMBRAR Ha	30/12 %	08/01 %	15/01 %	22/01 %	29/01 %	05/02 %	AREA SEMBRADA Ha
Bahía Blanca		2.200	-	100	100	100	100	100	2.200
Bolívar		20.000	100	100	100	100	100	100	20.000
Bragado		11.800	100	100	100	100	100	100	11.800
General Madariaga		-	-	-	-	-	-	-	-
Junín		9.900	100	100	100	100	100	100	9.900
La Plata		5.850	100	100	100	100	100	100	5.850
Lincoln		11.200	100	100	100	100	100	100	11.200
Pehuajó		2.050	100	100	100	100	100	100	2.050
Pergamino		11.200	100	100	100	100	100	100	11.200
Pigüé		11.000	100	100	100	100	100	100	11.000
Salliqueló		40.000	100	100	100	100	100	100	40.000
Tandil		-	-	-	-	-	-	-	-
T.Arroyos		-	-	-	-	-	-	-	-
25 de Mayo		7.950	100	100	100	100	100	100	7.950
BUENOS AIRES	14/15	133.150	98	100	100	100	100	100	133.150
	13/14	140.650	94	94	100	100	100	100	-
Laboulaye		47.100	100	100	100	100	100	100	47.100
M. Juárez		11.000	100	100	100	100	100	100	11.000
Río Cuarto		50.150	100	100	100	100	100	100	50.150
S. Francisco		33.000	100	100	100	100	100	100	33.000
Villa María		68.000	100	100	100	100	100	100	68.000
CORDOBA	14/15	209.250	100	100	100	100	100	100	209.250
	13/14	226.600	87	95	100	100	100	100	-
Paraná		53.200	100	100	100	100	100	100	53.200
R. del Tala		58.000	76	79	85	87	100	100	58.000
ENTRE RIOS	14/15	111.200	88	89	92	93	100	100	111.200
	13/14	125.000	96	97	97	97	97	100	-
General Pico		7.200	93	100	100	100	100	100	7.200
Santa Rosa		50.000	25	74	100	100	100	100	50.000
LA PAMPA	14/15	57.200	33	77	100	100	100	100	57.200
	13/14	68.200	90	99	100	100	100	100	-
Avellaneda		56.500	46	46	51	54	78	83	46.935
C. de Gómez		22.000	100	100	100	100	100	100	22.000
Casilda		6.000	100	100	100	100	100	100	6.000
Rafaela		63.000	100	100	100	100	100	100	63.000
V. Tuerto		8.500	100	100	100	100	100	100	8.500
SANTA FE	14/15	156.000	80	80	82	83	92	94	146.435
	13/14	148.430	94	97	99	100	100	100	-
CATAMARCA		600	35	100	100	100	100	100	600
CORRIENTES		4.800	25	60	80	100	100	100	4.800
CHACO (Pcia. R. S. Peña)		35.000	8	16	25	45	60	78	27.360
CHACO (Charata)		72.000	29	32	39	56	68	81	58.298
FORMOSA		7.950	10	50	80	90	100	100	7.950
JUJUY		-	-	-	-	-	-	-	-
MISIONES		-	-	-	-	-	-	-	-
SALTA		-	-	-	-	-	-	-	-
SAN LUIS		39.500	100	100	100	100	100	100	39.500
SGO. del ESTERO		36.000	80	96	98	100	100	100	36.000
SGO. del ESTERO (Quimilí)		105.000	50	75	80	87	92	93	97.902
TUCUMAN		4.600	25	100	100	100	100	100	4.600
TOTAL PAIS	14/15	972.250	75	83	87	90	94	96	934.244
	13/14	997.425	78	81	87	89	92	95	-

(\*) Cifras Provisorias  
Las AREAS están expresadas en hectáreas.  
ESTIMACIONES AGRICOLAS  
M.A.G. y P.



AVANCE DE LA COSECHA DE GIRASOL

CAMPAÑA: 2014/2015(\*)

DELEGACION		AREA SEMBRADA Has	30/12	08/01	15/01	22/01	29/01	05/02	AREA PERDIDA Has	AREA COSECHADA Has
			%	%	%	%	%	%		
Bahía Blanca		4.800	-	-	-	-	-	-	-	-
Bolívar		23.500	-	-	-	-	-	-	-	-
Bragado		4.000	-	-	-	-	-	-	-	-
General Madariaga		105.000	-	-	-	-	-	-	-	-
Junín		5.200	-	-	-	-	-	-	-	-
La Plata		4.000	-	-	-	-	-	-	-	-
Lincoln		10.050	-	-	-	-	-	-	-	-
Pehuajó		85.000	-	-	-	-	-	-	-	-
Pergamino		4.250	-	-	-	-	-	-	-	-
Pigüé		109.000	-	-	-	-	-	-	-	-
Salliqueló		140.000	-	-	-	-	-	-	-	-
Tandil		165.300	-	-	-	-	-	-	-	-
T.Arroyos		108.000	-	-	-	-	-	-	-	-
25 de Mayo		8.650	-	-	-	-	-	-	-	-
BUENOS AIRES	14/15	776.750	-	-	-	-	-	-	-	-
	13/14	652.390	-	-	-	-	-	-	-	-
Laboulaye		14.000	-	-	-	-	-	-	-	-
M. Juárez		1.500	-	-	-	-	-	-	-	-
Río Cuarto		9.500	-	-	-	-	-	-	-	-
S. Francisco		1.500	-	-	-	-	30	50	-	750
Villa María		1.400	-	-	-	-	-	-	-	-
CORDOBA	14/15	27.900	-	-	-	-	2	3	-	750
	13/14	25.750	-	-	-	-	-	-	-	-
Paraná		3.000	-	-	-	-	-	-	-	-
R. del Tala			-	-	-	-	-	-	-	-
ENTRE RIOS	14/15	3.000	-	-	-	-	-	-	-	-
	13/14	6.950	-	-	-	-	-	-	-	-
General Pico		94.800	-	-	-	-	-	-	-	-
Santa Rosa		150.000	-	-	-	-	-	-	-	-
LA PAMPA	14/15	244.800	-	-	-	-	-	-	-	-
	13/14	279.400	-	-	-	-	-	-	-	-
Avellaneda		108.000	4	6	34	47	80	85	8.000	85.250
C. de Gómez		3.500	-	-	18	38	60	60	-	2.100
Casilda			-	-	-	-	-	-	-	-
Rafaela		27.000	-	3	3	22	67	89	-	24.130
V. Tuerto		600	-	-	-	-	-	-	-	-
SANTA FE	14/15	139.100	3	5	27	41	77	85	8.000	111.480
	13/14	158.000	7	10	27	40	63	70	-	-
CATAMARCA			-	-	-	-	-	-	-	-
CORRIENTES			-	-	-	-	-	-	-	-
CHACO (Pcia. R. S. Peña)		65.000	11	31	46	74	91	100	1.370	63.630
CHACO (Charata)		167.200	26	33	47	71	83	99	1.480	163.780
FORMOSA		5.260	-	-	-	-	-	-	-	-
JUJUY			-	-	-	-	-	-	-	-
MISIONES			-	-	-	-	-	-	-	-
SALTA			-	-	-	-	-	-	-	-
SAN LUIS		18.000	-	-	-	-	-	-	-	-
S. ESTERO (S. del Estero)			-	-	-	-	-	-	-	-
S. ESTERO (Quimilí)		11.500	-	-	-	-	65	70	-	8.050
TUCUMAN			-	-	-	-	-	-	-	-
TOTAL PAIS	14/15	1.458.510	4	6	10	15	21	24	10.850	347.690
	13/14	1.313.195	7	9	15	18	21	22	-	-

(\*) Cifras Provisorias

Las AREAS están expresadas en hectáreas.

ESTIMACIONES AGRICOLAS

M. A. G. y P.



ESTADO DE LOS CULTIVOS  
Y HUMEDAD DEL SUELO

HUMEDAD Y ESTADO DE LOS CULTIVOS

Desde el 30/01/15 hasta el 05/02/15

PROVINCIA	DELEGACION	MAIZ									GIRASOL										
		Estadio Fenológico					Estado General				Humedad	Estadio Fenológico (*)					Estado General				Humedad
		E	C	F	L	M	MB	B	R	M		E	C	F	L	M	MB	B	R	M	
BUENOS AIRES	BAHIA BLANCA	-	-	100	-	-	38	38	-	-	A	-	-	72	28	-	26	47	-	-	A
	BOLIVAR	-	-	-	100	-	-	100	-	-	A	-	-	-	100	-	-	100	-	-	A
	BRAGADO	-	-	50	50	-	-	100	-	-	A	-	-	20	80	-	-	100	-	-	A
	GENERAL MADARIAGA	-	-	70	30	-	-	83	17	-	A	-	0	52	48	-	-	84	16	-	A
	JUNIN	-	-	-	100	-	-	100	-	-	A	-	-	-	100	-	-	100	-	-	A
	LA PLATA	-	11	70	19	-	-	100	-	-	A	-	-	60	40	-	-	100	-	-	A
	LINCOLN	-	10	-	90	-	-	99	1	-	A	-	-	-	100	-	-	100	0	-	A/R
	PEHUAJO	-	-	22	78	-	25	65	10	-	A/PS	-	-	14	86	-	24	69	8	-	A/PS
	PERGAMINO	-	-	3	97	-	37	58	5	-	A	-	-	-	100	-	43	57	-	-	A
	PIGUE	-	25	75	-	-	-	100	-	-	A	-	-	76	24	-	8	92	-	-	A
	SALLIQUELO	-	-	95	5	-	-	56	44	-	A/R	-	-	-	100	-	-	100	-	-	A
	TANDIL	-	-	96	4	-	-	66	34	-	A/R	-	-	32	68	-	-	85	15	-	A/R
	TRES ARROYOS	-	-	13	87	-	-	27	-	-	A	-	-	1	99	-	-	19	-	-	A
25 DE MAYO	-	-	60	40	-	-	84	16	-	A	-	-	67	33	-	-	80	20	-	A	
CORDOBA	LABOULAYE	-	50	50	-	-	20	70	10	-	A	-	-	100	-	-	80	20	-	A	
	MARCOS JUAREZ	-	6	4	91	-	25	75	-	-	E/A	-	-	-	100	-	-	95	5	-	A
	RIO CUARTO	-	60	0	40	-	-	72	15	13	A	-	-	28	72	-	-	90	10	-	A
	SAN FRANCISCO	3	43	35	19	-	-	100	-	-	A/R	-	-	-	20	80	-	100	-	-	A
	VILLA MARIA	-	38	30	28	-	-	100	-	-	A	-	-	67	33	-	-	100	-	-	A
	PARANA	-	10	-	90	-	24	76	-	-	A	-	-	-	78	22	-	100	-	-	A/E
ENTRE RIOS	ROSARIO DEL TALA	1	29	-	52	18	35	60	5	-	A	-	-	-	-	-	-	-	-	-	-
	GENERAL PICO	-	40	40	20	-	-	100	-	-	A/R	-	-	-	100	-	-	100	-	-	A/R
LA PAMPA	SANTA ROSA	-	42	28	31	-	-	100	-	-	A/R	-	5	36	59	-	3	45	-	-	A/R
	AVELLANEDA	-	-	-	1	99	-	79	21	-	A/R	-	-	-	-	100	-	73	27	-	A/R
SANTA FE	CASILDA	-	20	18	44	18	71	29	-	-	A/E	-	-	-	-	-	-	-	-	-	-
	CANADA de GOMEZ	-	31	-	69	-	58	24	18	-	A	-	-	-	-	100	60	36	4	-	A
	RAFAELA	-	26	-	74	-	-	100	-	-	A/E	-	-	-	-	100	-	100	-	-	A/E
	VENADO TUERTO	-	-	-	100	-	70	30	-	-	A	-	-	-	100	-	-	100	-	-	A
	CATAMARCA	40	60	-	-	-	-	100	-	-	A/R	-	-	-	-	-	-	-	-	-	-
CORRIENTES	CORRIENTES	-	-	-	-	-	-	-	-	-	-	-	-	-	-	-	-	-	-	-	-
CHACO	CHARATA	14	85	1	-	-	30	40	31	-	A/R	-	-	-	2	98	9	44	37	9	R/A
	ROQUE SAENZ PEÑA	21	71	7	1	-	51	49	-	-	A/R	-	-	-	-	-	-	-	-	-	-
FORMOSA	FORMOSA	-	-	-	-	-	-	-	-	-	-	-	-	-	-	-	-	-	-	-	-
JUJUY	JUJUY	-	100	-	-	-	-	100	-	-	A	-	-	-	-	-	-	-	-	-	-
MISIONES	POSADAS	-	-	-	-	-	-	-	-	-	E/A	-	-	-	-	-	-	-	-	-	-
SALTA	SALTA	5	95	-	-	-	-	100	-	-	A	-	-	-	-	-	-	-	-	-	-
SAN LUIS	SAN LUIS	-	56	25	19	-	-	100	-	-	A	-	43	34	24	-	-	100	-	-	A/R
SANTIAGO DEL ESTERO	SANTIAGO DEL ESTERO	0	100	-	-	-	-	99	1	-	A/R	-	-	-	-	-	-	-	-	-	-
	QUIMILI	20	80	-	-	-	-	79	16	6	A/E/PS	-	-	-	-	100	-	67	29	4	A/PS/E
TUCUMAN	TUCUMAN	35	64	2	-	-	-	100	-	-	A/R	-	-	-	-	-	-	-	-	-	-

Las cifras expresan porcentaje de la superficie del área sembrada.

Estado general: MB: Muy Bueno, B: Bueno, R: Regular, M: Malo.

Humedad: A: Adecuada, R: Regular, E: Exceso, I: Inundación, PS: Principio de Sequía, S: Sequía.

Estadio Fenológico: E: Emergencia; C: Crecimiento; F: Floración; L: Llenado; M: Madurez

(\*) La sumatoria puede ser inferior a 100, correspondiendo la diferencia a siembras aún sin emerger.

HUMEDAD Y ESTADO DE LOS CULTIVOS

Desde el 30/01/15 hasta el 05/02/15

PROVINCIA	DELEGACION	SOJA de primera								SOJA de segunda								HUMEDAD	
		Estadio Fenológico (*)					Estado General			Estadio Fenológico(*)					Estado General				
		E	C	F	L	M	MB	B	R	M	E	C	F	L	M	MB	B		R
BUENOS AIRES	BAHIA BLANCA	-	-	-	-	-	-	-	-	-	-	-	-	-	-	-	-	-	-
	BOLIVAR	-	-	-	100	-	-	100	-	-	-	-	-	100	-	-	-	-	-
	BRAGADO	-	-	100	-	-	-	100	-	-	-	-	100	-	-	-	100	-	-
	GRAL. MADARIAGA	-	-	56	44	-	-	87	13	-	-	100	-	-	-	76	24	-	-
	JUNIN	-	-	50	50	-	-	100	-	-	-	100	-	-	-	100	-	-	-
	LA PLATA	-	70	30	-	-	-	96	-	-	16	76	-	-	-	16	84	-	-
	LINCOLN	-	-	68	32	-	-	100	-	-	-	4	96	-	-	-	100	-	-
	PEHUAJO	-	-	40	60	-	26	65	9	-	-	50	50	-	-	8	64	27	-
	PERGAMINO	-	-	10	90	-	67	33	-	-	-	83	17	-	-	-	100	-	-
	PIGÜE	-	1	99	-	-	-	99	-	-	-	80	20	-	-	-	13	-	-
	SALLIQUELO	-	-	100	-	-	-	70	30	-	-	100	-	-	-	-	63	37	-
	TANDIL	-	-	100	-	-	-	100	-	-	-	100	-	-	-	-	62	38	-
	TRES ARROYOS	-	-	100	-	-	-	-	-	-	-	100	-	-	-	-	-	-	-
	25 DE MAYO	-	-	59	41	-	-	79	21	-	-	97	3	-	-	-	100	-	-
CORDOBA	LABOULAYE	-	81	19	-	-	-	80	20	-	-	100	-	-	-	64	36	-	
	MARCOS JUAREZ	-	-	-	100	-	20	80	-	-	-	95	5	-	-	100	-	-	
	RIO CUARTO	-	-	90	10	-	-	71	16	13	-	98	2	-	-	80	13	7	
	SAN FRANCISCO	-	29	36	35	-	-	100	-	-	-	27	47	27	-	-	100	-	-
ENTRE RIOS	VILLA MARIA	-	-	70	30	-	-	100	-	-	-	50	50	-	-	100	-	-	
	PARANA	-	-	53	47	-	20	80	-	-	-	42	42	16	-	-	100	-	
	ROSARIO DEL TALA	-	10	69	21	-	36	53	9	2	4	71	25	-	-	22	48	26	
LA PAMPA	GENERAL PICO	-	-	40	60	-	-	100	-	-	-	100	-	-	-	100	-	-	
	SANTA ROSA	-	54	46	-	-	-	18	-	-	-	88	12	-	-	-	-	-	
SANTA FE	AVELLANEDA	36	64	-	-	-	-	78	22	-	53	47	-	-	-	85	15	-	
	CASILDA	-	-	20	80	-	40	60	-	-	-	12	88	-	-	20	70	10	
	CANADA de GOMEZ	-	-	-	100	-	39	39	21	-	-	-	54	46	-	46	30	24	
	RAFAELA	-	6	23	70	-	-	100	-	-	-	81	19	-	-	100	-	-	
	VENADO TUERTO	-	-	-	100	-	-	100	-	-	-	-	100	-	-	-	100	-	
CATAMARCA	CATAMARCA	23	51	26	-	-	-	100	-	-	-	-	-	-	-	-	-	-	
CORRIENTES	CORRIENTES	-	-	-	-	-	-	-	-	-	-	-	-	-	-	-	-	-	
CHACO	CHARATA	-	92	8	-	-	45	38	15	-	-	-	-	-	-	-	-	-	
	Pcia. R. S. PEÑA	-	71	25	4	-	50	50	-	-	-	-	-	-	-	-	-	-	
FORMOSA	FORMOSA	-	-	-	-	-	-	-	-	-	-	-	-	-	-	-	-	-	
JUJUY	JUJUY	-	100	-	-	-	-	100	-	-	-	-	-	-	-	-	-	-	
MISIONES	POSADAS	-	-	-	-	-	-	-	-	-	-	-	-	-	-	-	-	-	
SALTA	SALTA	-	100	-	-	-	-	100	-	-	-	-	-	-	-	-	-	-	
SAN LUIS	SAN LUIS	-	80	20	-	-	-	100	-	-	-	100	-	-	-	100	-	-	
SANTIAGO DEL ESTERO	SANTIAGO DEL ESTERO	-	100	-	-	-	-	100	-	-	-	-	-	-	-	-	-	-	
	QUIMILI	1	99	-	-	-	-	79	16	5	-	-	-	-	-	-	-	-	
TUCUMAN	TUCUMAN	35	45	20	-	-	-	100	-	-	-	-	-	-	-	-	-	-	

Las cifras expresan porcentaje de la superficie del área sembrada.

Estado general: MB: Muy Bueno, B: Bueno, R: Regular, M: Malo.

Humedad: A: Adecuada, R: Regular, E: Exceso, I: Inundación, PS: Principio de Sequía, S: Sequía.

Estadio Fenológico: E: Emergencia; C: Crecimiento; F: Floración; L: Llenado; M: Madurez

(\*) La sumatoria puede ser inferior a 100, correspondiendo la diferencia a siembras aún sin emerger.

Más información <http://dev.sia.gov.ar/informes>